

# Option Parts 演出に欠かせないプラスポイントアイテムです。



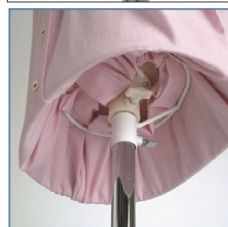
**SK098**

ジャケットの内側に展示するタイプのスラックス掛けです。



**SK099**

アーム式で、上下左右に可動しますので、お好みに合った配置でスラックスを展示できます。



**SK105**

シャツの裾をボディの内側にまとめることができます。



**SK100**

上下・左右に可動しますので、靴の形状やディスプレイに合わせて設置できます。



**SK207**

ボディ用ショルダー掛けクロームヘッドキャップに挟む構造



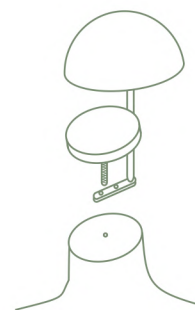
**SK102**  
大人用 φ15cm



**SK103**  
子供用 φ12cm

## 帽子掛けパーツ

木ヘッドはねじ込み式です。木ヘッドを取り外して帽子掛けパーツを取り付けてください。  
※帽子掛けパーツはオプションです。  
※ご注文の際、カラーをご指定ください。

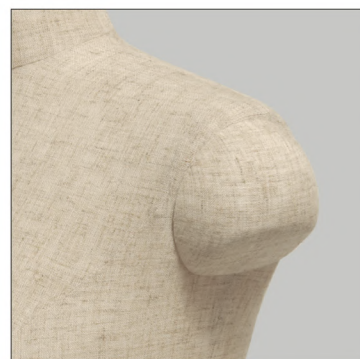


**SK212**  
アーム用バッグ掛けクローム

各種バッグ等を展示演出する際、手の指の力だけでは保持できない場合の補助金具



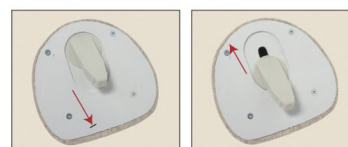
## Shoulder Putt 肩パット



**SK004 : Men's**  
**SK003 : Lady's**

布貼りの場合は布地の指定のご相談をお願いします。  
ラッカー塗装の場合は塗装のご指示をお願いします。

腕を外して使用する際、肩の落差を防ぐアイテムです。ジョイント部に肩パットを装着すると肩のシルエットを損ないません。



肩パットのジョイント部分はスライド式になっておりますので、任意のショルダーラインに合わせられます。