

Option Parts 演出に欠かせないプラスポイントアイテムです。



SK098

ジャケットの内側に展示するタイプのスラックス掛けです。

SK099

アーム式で、上下左右に可動しますので、お好みに合った配置でスラックスを展示できます。

SK105

シャツの裾をボディの内側にまとめることができます。

SK100

上下・左右に可動しますので、靴の形状やディスプレイに合わせて設置できます。

SK207

ボディ用ショルダー掛け クローム ヘッドキャップに挟む構造

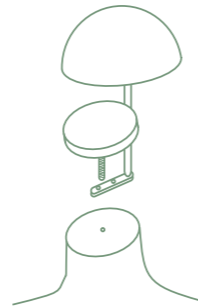


SK102
大人用 φ 15cm

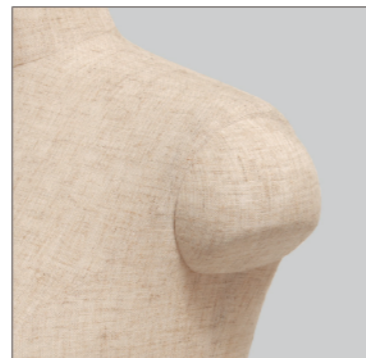
SK103
子供用 φ 12cm

帽子掛けパーツ

木ヘッドはねじ込み式です。木ヘッドを取り外して帽子掛けパーツを取り付けてください。
※帽子掛けパーツはオプションです。
※ご注文の際、カラーをご指定ください。



Shoulder Putt 肩パット



腕を外して使用する際、肩の落差を防ぐアイテムです。ジョイント部に肩パットを装着すると肩のシルエットを損ないません。



肩パットのジョイント部分はスライド式になっておりますので、任意のショルダーラインに合わせてられます。

SK004 : Men's
SK003 : Lady's

布貼りの場合は布地の指定のご相談をお願いします。
ラッカー塗装の場合は塗装のご指示をお願いします。



SK212

アーム用バッグ掛け クローム

各種バッグ等を展示演出する際、手の指の力だけでは保持できない場合の補助金具

Arm Parts プラスチックアーム



樹脂：白

- SK0050-1 Men's
- SK0060-1 Lady's

樹脂：アイボリー

- SK0050-2 Men's
- SK0060-2 Lady's

樹脂：ブラウン

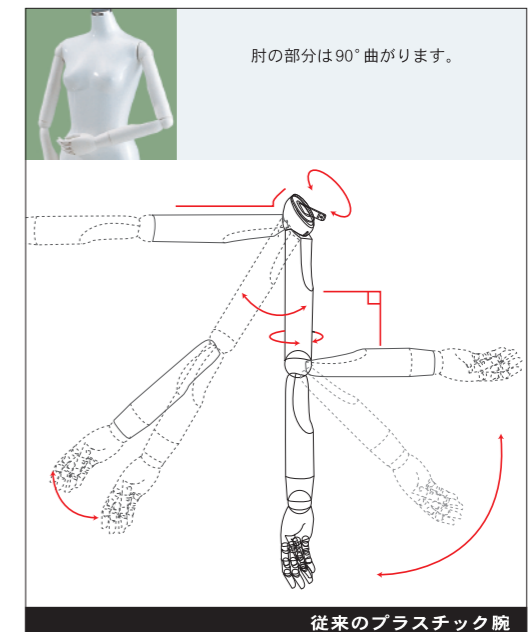
- SK0050-3 Men's
- SK0060-3 Lady's

Wood Arm 木腕

木腕：クリア

- SK0014-1 Men's
- SK0015-1 Lady's

滑らかで上質な木の質感を最大限に活かして製品化した新木腕です。しっとりとした表面の木目が、ディスプレイ空間をグレードアップさせます。ナチュラルな風合いと、適度な重厚感を兼ね合わせた新木腕は、どのボディにも幅広く調和します。



従来のプラスチック腕